

Biópsia da Mama...

Do que se trata??

A biópsia da mama é realizada para identificar as características de uma lesão mamária.

Pode ser realizada com auxílio de ecografia ou mamografia, sendo que a mais habitual é a primeira.



Posteriormente à biópsia as células colhidas irão para análise. O resultado demora em média duas semanas a ser conhecido.

IMAGIOLOGIA



Serviço de Imagiologia

Localização: Piso 2, Zona Central

Tel.: 214 348 200 - Geral

214 348 281 - Imagiologia

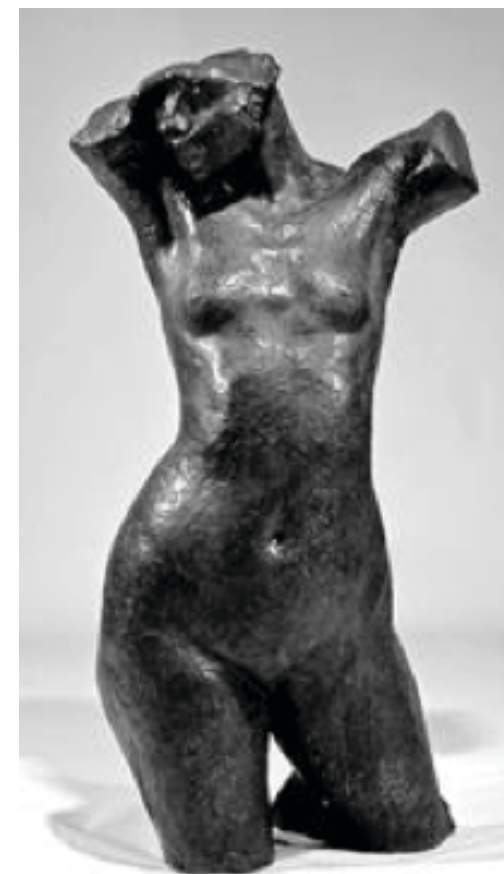
E-mail: sec.imagiologia@hff.min-saude.pt

DI.0333/E.IMAG/Versão 01/09-01-2019/Cuidados a ter com realização de biópsia da mama pág.1 de 2
H.F.F./G.C.I.Mod.3/Imagiologia /Janeiro 2019

Cuidados a ter com a realização de biópsia da mama

INFORMAÇÃO PARA O UTENTE E FAMÍLIA
Hospital Prof. Doutor Fernando Fonseca, EPE

SERVIÇO IMAGIOLOGIA



Biópsia é realizada pelo Médico com apoio de um Enfermeiro, Técnico de Radiologia (no caso de ser uma biópsia com mamografia) e Auxiliar de Acção Médica

Como se faz a biópsia da mama?

1º Realiza-se ecografia ou mamografia;

2º Desinfecta-se a pele, na zona da lesão, com betadine;

3º Administra-se uma anestesia local na região a biopsar;

4º Introduce-se a agulha de biópsia de modo a realizar a colheita (Na maioria dos casos, duas punções serão suficientes para colher as células para análise);

5º Posteriormente o Enfermeiro realiza compressão no local e um penso.

Cuidados a ter após biópsia da mama:

- Deverá colocar gelo até à hora de deitar, realizando aplicações de cerca de 15 minutos intercalando com uma pausa, de modo a não ficar com hematoma local;
- Se tiver dores deverá tomar Paracetamol, **NUNCA** Ácido Acetilsalicílico;
- Não deverá fazer esforço com o braço, do lado onde foi realizada a biópsia, durante 24h;
- O penso que é colocado é impermeável, pode molhar com cuidado e retirar em casa ao fim de 5 dias;
- Caso ocorra uma hemorragia, demasiada dor ou vermelhidão deverá recorrer à urgência de obstetrícia ou contacte o seu médico assistente.

Caso persista alguma
dúvida esclareça com
os profissionais de saúde
presentes