

MONITORIZAÇÃO PROLONGADA VÍDEO-EEG



UNIDADE LOCAL DE SAÚDE
AMADORA / SINTRA

UNIDADE DE NEUROFISIOLOGIA E SONO -SERVIÇO DE NEUROLOGIA

Deve comparecer no Serviço de Neurologia, para ser internado na cama 29, no dia e hora marcados, devendo apresentar-se com 15 min de antecedência. **Será contactado previamente para esclarecimentos acerca do seu exame.** Em caso de dúvida, pedimos-lhe que entre em contacto através do telefone 214 345 561 de 2ª a 6ª feira das 09h30 às 16h00.

O QUE É A MONITORIZAÇÃO VÍDEO-EEG?

O vídeo-EEG é um exame de longa duração que combina o registo da atividade bioelétrica do cérebro com a gravação de vídeo, permitindo assim documentar, por imagem e som, eventuais crises epiléticas que possam ocorrer durante o exame, nomeadamente durante o sono, num maior período de tempo, em meio hospitalar. Isto irá permitir uma melhor avaliação das características das crises. Tem uma componente bem estabelecida na avaliação de doentes com epilepsia ou na patologia do sono, sendo essencialmente usado no diagnóstico diferencial de epilepsia e na avaliação pré-cirúrgica.

COMO É REALIZADO O EXAME?

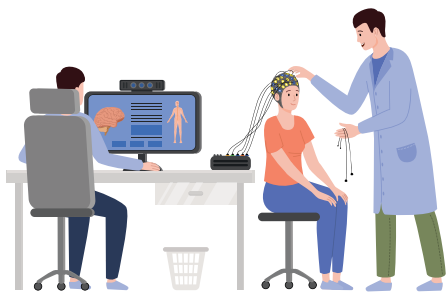
Este exame é realizado durante um período habitual de 5 dias de internamento hospitalar.

Serão fixados eléctrodos no escalpe com colódio e colocado gel nos mesmos. Os eléctrodos são colocados segundo o sistema internacional 10/20 e 10/10, registando diferenças de potencial entre as diferentes partes do córtex cerebral. Estes fios estão ligados a um pequeno aparelho que permite o registo do EEG. No quarto de internamento estarão também câmaras de vídeo, que farão, de forma ininterrupta, a gravação de imagem e som, inclusive no período nocturno. Poderá ser também necessário diminuir ou suspender a sua medicação para a epilepsia, ou ainda realizar provas de ativação com o objectivo de analisar a sua resposta cerebral.

O utente terá também na sua posse um pequeno dispositivo de alarme, que poderá acionar, sempre que sentir alguma alteração do estado de saúde.

Deverá fazer-se acompanhar por alguém, que permanecerá junto do utente durante o decorrer do exame, com o objectivo de presenciar, assinalar e auxiliar nas crises epiléticas.

Estará sob vigilância técnica, médica e/ou de enfermagem.



RECOMENDAÇÕES

Deverá lavar a cabeça na véspera ou no próprio dia.

O cabelo deverá vir seco e solto, sem produtos aplicados (nomeadamente óleo, creme, laca, etc.).

Deverá também trazer a sua medicação habitual e exames anteriores.

Não é necessário vir em jejum.

Poderá trazer objetos pessoais (telemóvel, computador, produtos de higiene pessoal, pijamas, etc.)

RESULTADOS, DÚVIDAS E QUESTÕES

O exame é analisado por Técnicos de Neurofisiologia e Neurofisiologistas, que realizarão o relatório final, disponibilizando-o para consulta do seu médico assistente. Sempre que necessário, o resultado do exame poder-lhe-á ser comunicado no final do internamento, podendo, eventualmente, ser necessário um ajuste da sua medicação.

Recomendamos que esclareça todas as suas dúvidas previamente com o Médico que o (a) acompanha ou, no dia do internamento, com o(a) Técnico(a) e/ou Médico (a) responsável pelo seu internamento.

