

Quais os riscos?

É um método seguro e associado a baixas taxas de complicações graves. Contudo, como qualquer biópsia, não deixa de ter riscos associados.

As complicações mais frequentes são:

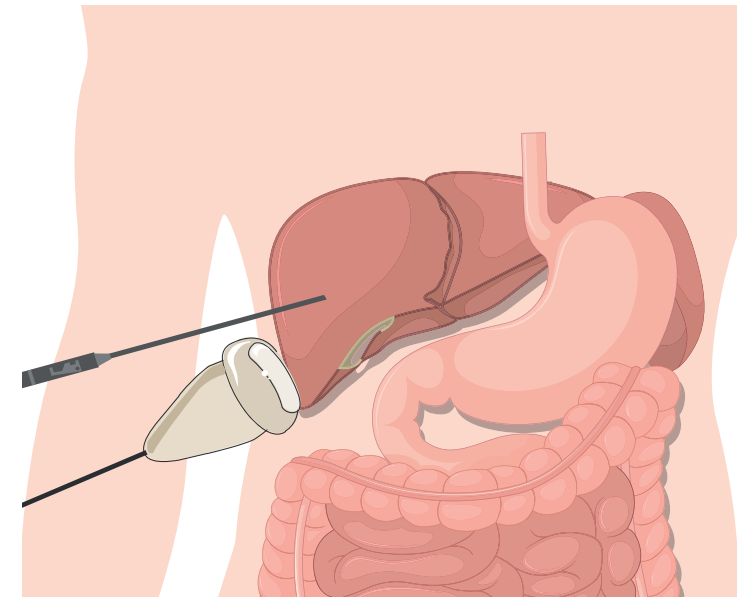
- Dor ou desconforto local. Esta é a queixa mais comum e que se pode aliviar com gelo local ou toma de paracetamol;
- Hemorragia;
- Infecção.

Se apresentar:

- Tonturas, náuseas, vômitos, suores frios;
- Perda de sangue ativa pelo penso;
- Dificuldade em respirar;
- Dor abdominal e/ou torácica forte;
- Sinais inflamatórios no local de punção (vermelhidão, corrimento/exsudado, edema/inchaço);
- Febre.

Deverá informar **DE IMEDIATO** o seu/sua médico/a ou recorrer a um serviço de Urgência.

SERVIÇO DE IMAGIOLOGIA



Biópsia Hepática Percutânea, do que se trata?

É um procedimento que consiste na colheita de uma ou mais amostras de tecido do fígado para estudo.

A biópsia é realizada pelo/a médico/a, com apoio de um/a enfermeiro/a, técnico/a de Radiologia e Assistente Operacional.

Cuidados antes do exame?

- Estar em jejum (de 4h a 6h);
- Suspender medicação antiagregante (p.e. aspirina, clopidogrel...) e/ou anticoagulantes (p.e. acenocumerol, apixabano, rivaroxabano, varfarina, etc.). As adaptações ou suspensão da medicação deverão ser **SEMPRE** segundo as indicações dadas pelo seu/sua médico/a;
- Pode fazer a restante medicação habitual com um pouco de água.

Caso não tenha cumprido alguma das indicações acima descritas por favor informe o/a enfermeiro/a ou o/a médico/a.

Como se realiza este exame?

- Ser-lhe-à pedido para se deitar numa marquesa e permanecer imóvel durante o exame;
- O/A médico/a realizará uma ecografia ou TC para determinar o melhor local para a punção; Será aplicado o desinfetante e administrada a anestesia local;
- Insere-se a agulha de biópsia, procedendo-se à recolha da(s) amostra(s) do fígado a analisar;
- No final será realizado um penso protetor no local;
- Após a biópsia deverá permanecer em repouso e, idealmente, deitado sobre o seu lado direito;
- Poderá ficar em observação no recobro do serviço de Imagiologia (1 a 3h) até ter alta para domicílio, consoante a indicação médica;
- Poderá ficar internado caso haja complicações.

Cuidados após o exame

- Permanecer deitado sobre o lado direito do corpo nas primeiras 2 horas após a biópsia;
- Cumprir repouso até ao dia seguinte;
- Não carregar pesos e/ou fazer esforços nas primeiras 24 horas;
- Poderá comer uma refeição ligeira sem gordura, 2 horas após o procedimento;
- Se dor pode aplicar gelo no local e tomar paracetamol;
- Retirar o penso protetor 3 dias após a biópsia;
- O penso é impermeável e pode molhar com cuidado durante o duche;
- No caso de realizar terapêutica antiagregante e/ou anticoagulantes deverá retomar a toma dos mesmos segundo a indicação dada pelo/a seu/sua médico/a;
- Deverá evitar actividade física intensa nos primeiros 5 dias após o exame (p.e. corrida, ginásio).