

Existem situações clínicas em que o único tratamento possível é uma cirurgia , uma substituição valvular ou valvuloplastia.

Uma cirurgia é uma intervenção invasiva e como tal, tem riscos calculados , podendo ocorrer algumas complicações, nomeadamente complicações neurológicas (AVC), complicações cardíacas ( arritmias , com necessidade de Pacemaker provisório ou definitivo), Complicações respiratórias ( derrame pleural ), complicações renais (insuficiência renal aguda ou crónica agudizada ), Hemorragias e Infeções . A sua preparação física e psicológica é fundamental para a redução destes riscos e complicações.

No Hospital Prof. Doutor Fernando Fonseca (HFF) não se realizam cirurgias cardíacas, nomeadamente valvuloplastias , pelo que será transferido para um centro cirúrgico (Hosp. Sta Cruz, Hosp. Sta Marta , Hosp. Sta Maria).

### Preparação pré operatória

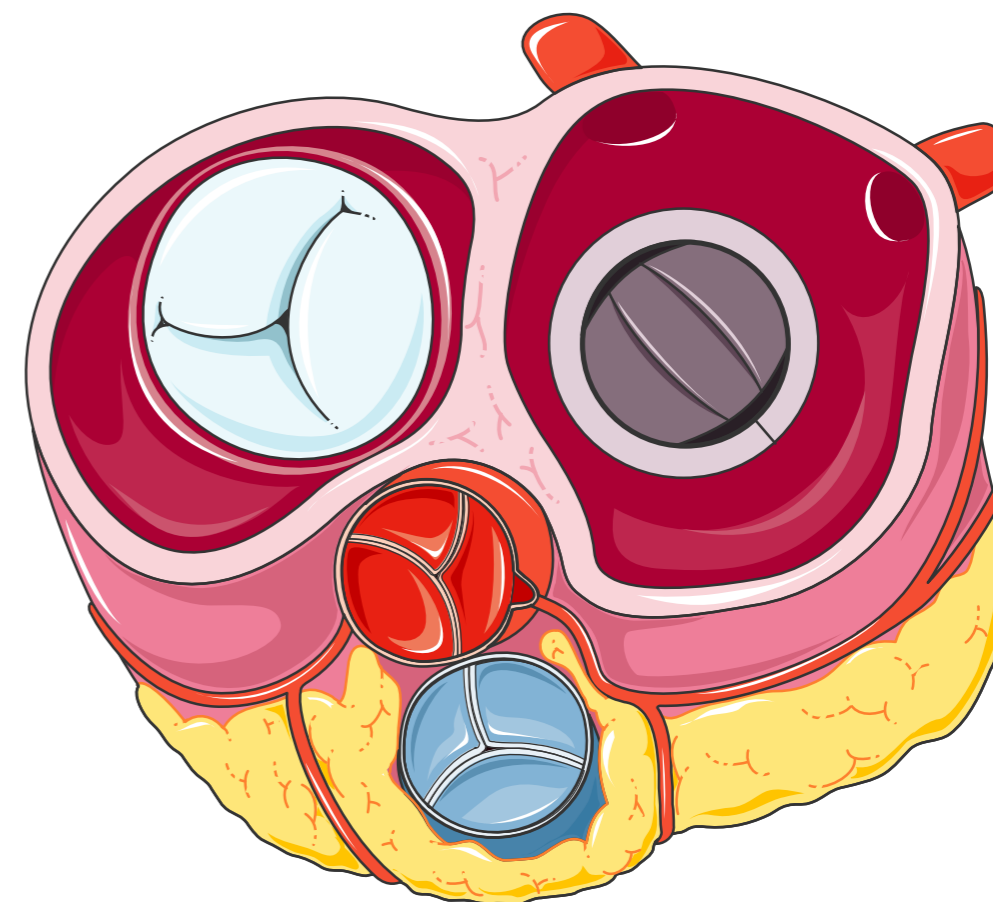
Faz parte da preparação para a cirurgia, a realização de vários exames complementares de diagnóstico, a preparação do intestino, a depilação de algumas zonas do corpo e o jejum.

### Missão do Serviço de Cardiologia / UCIC

Prestar com qualidade , eficácia e garantia de satisfação, os necessários e adequados cuidados de saúde e promover o ensino e investigação .

Com a informação contida neste folheto, esperamos ter contribuído para um melhor esclarecimento acerca da cirurgia cardíaca que vai realizar.

## Serviço Cardiologia / UCIC



# Valvuloplastia

INFORMAÇÃO PARA O/A UTENTE E FAMÍLIA



QR-CODE DESTE  
FOLHETO

A função das válvulas cardíacas é manter o normal funcionamento e o correto fluxo sanguíneo cardíaco ,seja através do coração para os pulmões, seja do coração para o resto do organismo.

As doenças valvulares consistem no mal funcionamento de uma das válvulas cardíacas podendo ser ou a mitral , a aórtica, a pulmonar ou a tricúspide. As valvuloplastias mais comuns são da válvula mitral ou da aórtica.

A válvula aórtica localiza-se entre o ventrículo esquerdo e a artéria aorta.

A válvula mitral situa-se entre a aurícula esquerda, e o ventrículo esquerdo.

### Factores de risco associados as Doenças Valvulares

**Não controláveis:**

**Controláveis:**

- ♥ Idade
- ♥ Cardiopatias congénitas

- ♥ Infecções

### O que é uma Valvuloplastia ?

É uma cirurgia de substituição da válvula danificada por uma prótese valvular biológica ou mecânica, para a correção de um defeito das válvulas (mitral ou aórtica) para que possam voltar a ocorrer a normal circulação sanguínea devido á calcificação e/ou envelhecimento ou devido a alguma infeção que provoque a deterioração da válvula. Está indicada quando existe estenose, ou seja quando existe um espessamento e endurecimento da válvula que dificultam a circulação do sangue . Também ocorre no caso de insuficiência quando a válvula não tem a capacidade de se fechar totalmente permitindo que algum volume de sangue faça o retorno.

### Sintomas

- ♥ Edemas dos membros inferiores e aumento do volume abdominal
- ♥ Tonturas, cansaço ou fraqueza durante as actividades de vida diárias
- ♥ Dor torácica tipo aperto ou pressão “angina”
- ♥ Falta de ar (dispneia)
- ♥ Aumento de peso -Palpitações
- ♥ Sincope (perda de consciência)

