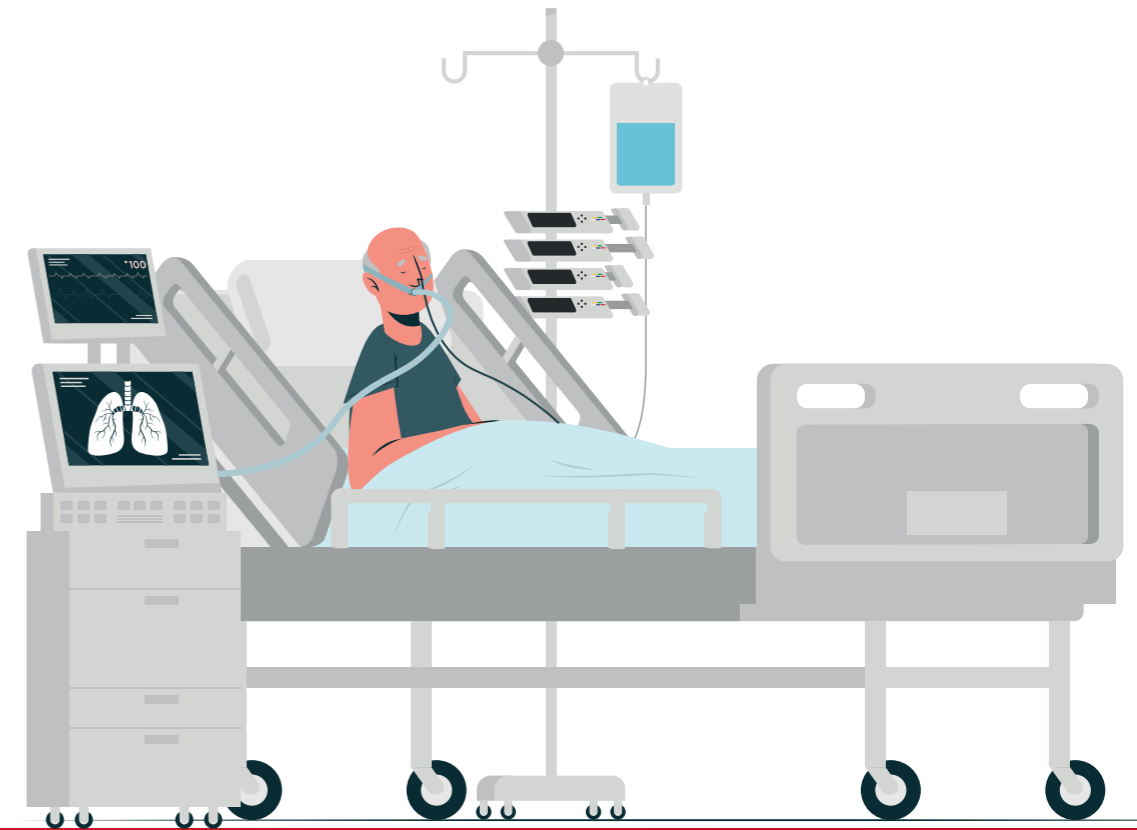


Serviço de Medicina Intensiva



IMPORTANTE:

As informações clínicas do/da seu/sua familiar são partilhadas com um representante da família, no momento da visita ou por contacto telefónico do/da Médico/a.

É esse/a representante da família que deve transmitir a informação aos/às restantes elementos.



Unidade de Cuidados Intensivos (UCI)

UCI – 1

UCI – 2

UCI – 3

INFORMAÇÃO PARA AS VISITAS

O QUE É O SERVIÇO DE MEDICINA INTENSIVA?

O Serviço de Medicina Intensiva (SMI) presta cuidados a doentes em situações de doença grave, em que estão afetadas uma ou mais funções vitais e necessitam de cuidados contínuos e altamente especializados, de vigilância, monitorização e tratamento intensivo, de forma a prevenir e limitar complicações procurando, sempre que possível, a recuperação total.

As equipas médica, de enfermagem e de auxiliares estão presentes 24/24h.

SERVIÇOS DE APOIO

O SMI tem ao seu dispor diversos serviços de apoio, entre eles:

- ✦ Assistente Social;
- ✦ Suporte Espiritual, de acordo com a sua religião e do seu familiar;
- ✦ Apoio psicológico;
- ✦ Gabinete de apoio ao utente.

Informe a equipa, caso necessite de ajuda.

VISITAS NO SMI (UCI 1,2 E 3)

- ✦ As visitas são consideradas um elo fundamental no tratamento e recuperação do seu familiar. Qualquer dúvida ou dificuldade de horário para a visita, não hesite em falar com a equipa médica e de enfermagem.
- ✦ É permitida 1 visita de 30 minutos, por período de visita, num total de 2 visitas por dia;
 - ✦ **Camas com nº par -** 12:30H-13:30H // 16:00H-17:00H
 - ✦ **Camas com nº ímpar -** 14:30H-15:30H // 17:30H-18:30H
- ✦ A duração da visita poderá ser ajustada devido à prestação de cuidados ou situações de urgência. Pedimos a sua colaboração e compreensão.
- ✦ A visita de menores deve ser avaliada com a equipa.
- ✦ Se se sentir doente, informe a equipa.
- ✦ O serviço disponibiliza cacifos para poder guardar os seus pertences. Não é permitida a entrada com objetos pessoais (incluindo o telemóvel).
- ✦ Para sua segurança e do seu familiar cumpra as orientações de isolamento e higienização das mãos que lhe forem recomendadas.

O QUE PODEMOS ENCONTRAR NO SMI?

Tecnologia avançada e equipamentos de suporte de vida, para intervir em várias áreas, no tratamento e recuperação dos/das doentes.

