

PREPARAÇÃO PARA ANÁLISES:

Informações gerais

Rotina: Manter um jejum de 8 a 12 horas

Triglicéridos: Manter um jejum de 14 horas; a última refeição deverá ser tomada no dia anterior às 19 horas, evitando comer gorduras (manteiga, queijo, carne gorda, etc.)

Doseamentos quantitativos na urina de 24 horas: na véspera, a primeira urina da manhã é desprezada, verificando as horas; depois recolhe toda a urina de todas as micções até à mesma hora do dia seguinte.

Urina Tipo II: colher a primeira urina da manhã para recipiente próprio.

Pesquisa de Ovos, Quisto e Parasitas e de Sangue Oculto nas Fezes: fazer a recolha de 1 amostra de fezes de 3 dejectões consecutivas (no total de 3 amostras).

Grau de Digestão, Gorduras Fecais e Coprocultura: fazer a recolha de 1 amostras de fezes.

HLA e IGRA: de 2ª a 5ª Feira (excepto véspera de feriado)

(Estas indicações são de carácter geral. Serão confirmadas e/ou complementadas pelo Serviço de Patologia Clínica na altura da marcação das análises)

HORÁRIO DE FUNCIONAMENTO DO LABORATÓRIO

Dias úteis

Atendimento geral ————— 7h45 - 18h00

Colheitas ————— 8h00 - 15h00

Colheitas pré-operatório ————— 13h00 - 14h00

PRIORITÁRIOS:

Grávidas

Crianças até 12 anos

Diabéticos/as, desde que seja exigido jejum para a colheita

Utentes com máquinas de Oxigénio

Utentes com deficiência ou incapacidade

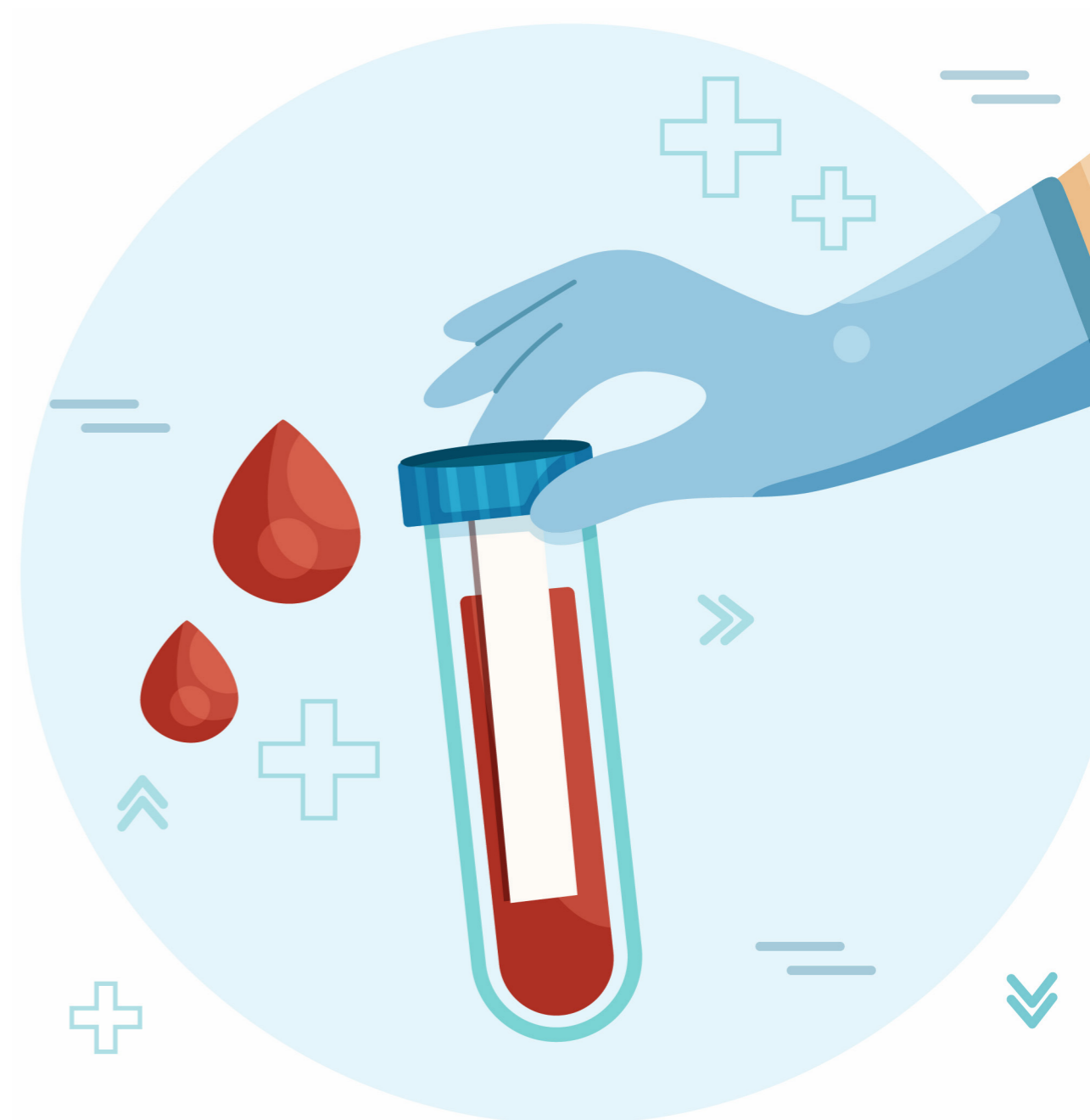
Contactos

214 348 200 (Geral)

Laboratório: extensão 7238 ou 7209



UNIDADE LOCAL DE SAÚDE
AMADORA / SINTRA



GUIA DE ACOLHIMENTO Serviço de Patologia Clínica

INFORMAÇÃO PARA O/A UTENTE E FAMÍLIA



O SERVIÇO

O **Serviço de Patologia Clínica** do Hospital Professor Doutor Fernando Fonseca (Laboratório do HFF) serve todos os Utentes do Hospital, quer sejam provenientes das Consultas Externas, do Internamento ou do Serviço de Urgência.



O Serviço de Patologia Clínica dispõe de um sistema de gestão da qualidade certificado de acordo com a norma ISO 9001:2015 pela APCER

O Serviço de Patologia Clínica realiza exames laboratoriais no domínio da Patologia Humana, com o objectivo de garantir o diagnóstico laboratorial, com qualidade e celeridade, valorizando tanto os aspectos técnicos como os aspectos clínicos na interpretação dos resultados obtidos. Assim, o serviço integra e valoriza o contexto clínico-laboratorial de cada utente que procura os seus serviços, visando uma correcta interpretação dos resultados obtidos e uma contribuição eficaz no diagnóstico, prognóstico e monitorização de todos os casos clínicos que lhe são apresentados, em proximidade com os clínicos do HFF.

Para além da realização de análises, o serviço realiza consultas de hipocoagulação, asseguradas por Médicos Patologistas Clínicos.

ATENDIMENTO

Os Utentes são recebidos na secretaria do Serviço por uma Assistente Administrativa, que está habilitada para fornecer todas as informações necessárias.

Os utentes da consulta externa devem deixar o **Guia do Utente no Posto de Apoio** da consulta que realizaram. Com base nesse Guia do Utente, o HFF faz a marcação das análises e envia por correio ao utente:

- Indicação da data e hora da marcação,
- Indicação da senha a retirar no dia marcado
- Indicação da preparação necessária para realizar as análises (**se é necessário jejum, se deve trazer a 1ª urina da manhã, se necessita de realizar dieta especial, etc.**).

No dia marcado para a realização das análises o Utente deve dirigir-se ao **Serviço de Patologia Clínica** e retirar uma senha no quiosque, de acordo com a indicação da marcação das análises

(CADA SENHA É ATENDIDA APENAS NO HORÁRIO INDICADO):



(Colheita análises) – Disponível das 7h45 – 10h00; as colheitas têm início às 8h00



(Pré-Operatório) – Disponível das 12h00 às 14h45; as colheitas têm início às 12h00



(Sem jejum) – Disponível das 10h00 às 12h00; as colheitas têm início às 10h00



(Prioritários) – Disponível das 7h45 às 15h00 para colheitas e até às 17h45 para outros assuntos; as colheitas têm início às 8h00



(Marcação/Outros assuntos) – Disponível das 9h00 às 17h45



(Consulta Hipocoagulação) – Disponível das 12h30 às 14h00, dias úteis exceto 3as feiras; as colheitas têm início às 13h00



(Hospital Dia Oncologia): – Disponível das 7h45 às 14h45; as colheitas têm início às 8h00

Para realizar a colheita, o utente deve aguardar a vez na sala de espera do laboratório, onde será chamado por nome pelo sistema informático.

Se tem uma amostra de urina ou outro tipo de amostra colhida em casa, o utente deve entregá-la à/ao Técnica/o de Análises Clínicas que realiza a colheita de sangue, para que essas amostras sejam identificadas.

As colheitas são realizadas por técnicos de análises clínicas, distribuídos por 7 Postos de Colheitas.

Uma vez efectuada a colheita ao utente, e após algum tempo de compressão na veia punccionada, é-lhe colocado um penso rápido. **Não deve carregar pesos com aquele braço e só deve retirar o penso após 30 minutos. Caso se verifique um hematoma no local da punção, deve colocar gelo sobre o local.**

Os resultados das análises seguirão para o processo do utente, onde poderão ser consultados pelo seu médico no dia da consulta.